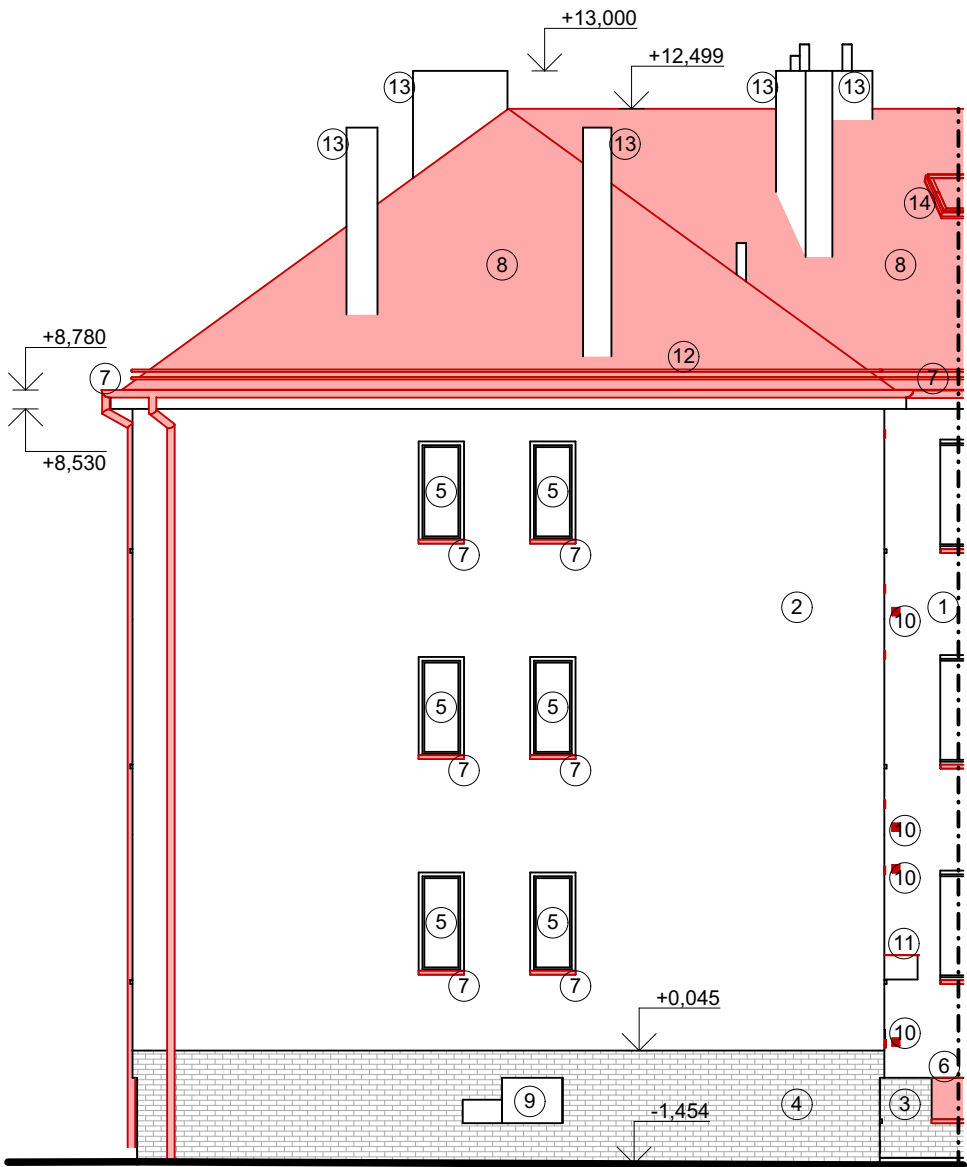
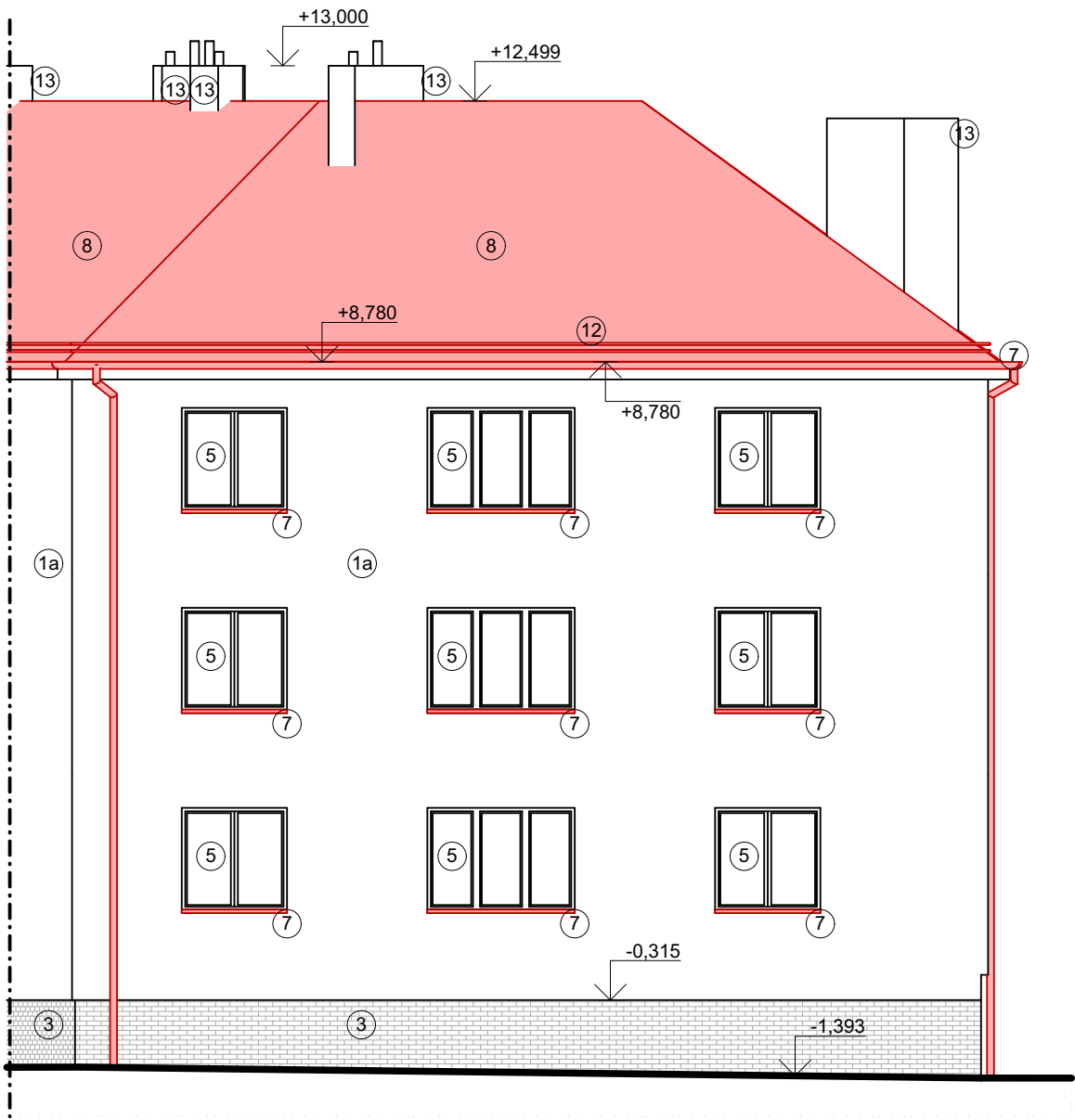


JIŽNÍ POHLED



ZÁPADNÍ POHLED



POLOHA OBJEKTU



POPIS PLOCH

1a	FASÁDA -	NOVÁ FASÁDNÍ OMÍTKA VČ. ZATEPLNÍ EPS 160mm
2	FASÁDA -	STÁVAJÍCÍ ZATEPLNÍ FASÁDY + NOVÝ NÁTĚR V BARVĚ FASÁDY
3	SOKL -	NOVÝ KERAMICKÝ OBKLAD VČ. ZATEPLNÍ XPS 100mm
4	SOKL -	STÁVAJÍCÍ ZATEPLNÍ SOKLU VČ. NOVÉHO KERAMICKÉHO OBKLADU
5	OKNA -	STÁVAJÍCÍ PLASTOVÝ RÁM BÍLÉ BARVY, IZ. DVOJSKLO ČÍRÉ NEBO MATNÉ
6	OKNA -	STÁVAJÍCÍ SUTERÉNNÍ OKNA RÁM BÍLÉ BARVY IZ. DVOJSKLO ČÍRÉ NEBO MATNÉ, VČ. NOVÝCH BEZPEČNOSTNÍCH ŽEL. MŘÍŽÍ
7	KLEMP. VÝROBKY -	NOVÉ OPLECHOVÁNÍ
8	STŘECHA -	NOVÁ STŘEŠNÍ LEHKÁ PLECHOVÁ KRYTINA (BARVAANTRACIT)
9	ROZVADĚČ -	STÁVAJÍCÍ ELEKTROMĚRNÝ ROZVADĚČ
10	VĚTRACÍ MŘÍŽKA -	NOVÁ FASÁDNÍ VĚTRACÍ MŘÍŽKA - ČTVERCOVÁ
11	NADVSTUPNÍ STŘÍŠKA -	ZATEPLNÍ NADVSTUPNÍ STŘÍŠKY EPS, VČ. OMÍTKY A OPLECHOVÁNÍ STŘÍŠKY
12	SNĚHOVÉ ZACHYT. -	NOVÉ SNĚHOVÉ ZACHYTÁVAČE DVOUTRUBKOVÉ
13	KOMÍN -	STÁVAJÍCÍ KOMÍN
14	STŘEŠNÍ VÝLEZ -	NOVÝ STŘEŠNÍ VÝLEZ 600x800 mm



NÁZEV PROJEKTU:
**Stavební úpravy bytového domu na
adrese Husova ulice č.p. 350, Štefánikova
ulice č.p. 354 a 361, Vrchlického ulice č.p.
374 a 387, Nový Bohumín**

MÍSTO STAVBY:
**p.č. 237/1; p.č. 237,2; p.č. 237/3; p.č.
238/1; p.č. 238/2; p.č. 231/2; k.ú. Nový
Bohumín**

INVESTOR:
**Město Bohumín, Masarykova 158, Nový
Bohumín, 735 81 Bohumín**
Masarykova 158, Nový Bohumín, 735 81 Bohumín IČO: 00284891

PROJEKTANT:
Ing. Daniel Smolka
Průkopnická 2114/13
Ostrava – Zábřeh 700 30 danielsmolka@seznam.cz

ZODPOVĚDNÝ PROJEKTANT:
Ing. Jiří Kalvach ČKAIT: 1100980

MĚŘÍTKO: 1:100	DATUM A Č. PD : 10e_2023	STUPEŇ PD: DSP+DPS
D.1.1.56		FORMÁT: A3

NÁZEV VÝKRESU:
NOVÝ STAV - Pohled J, Z - část C